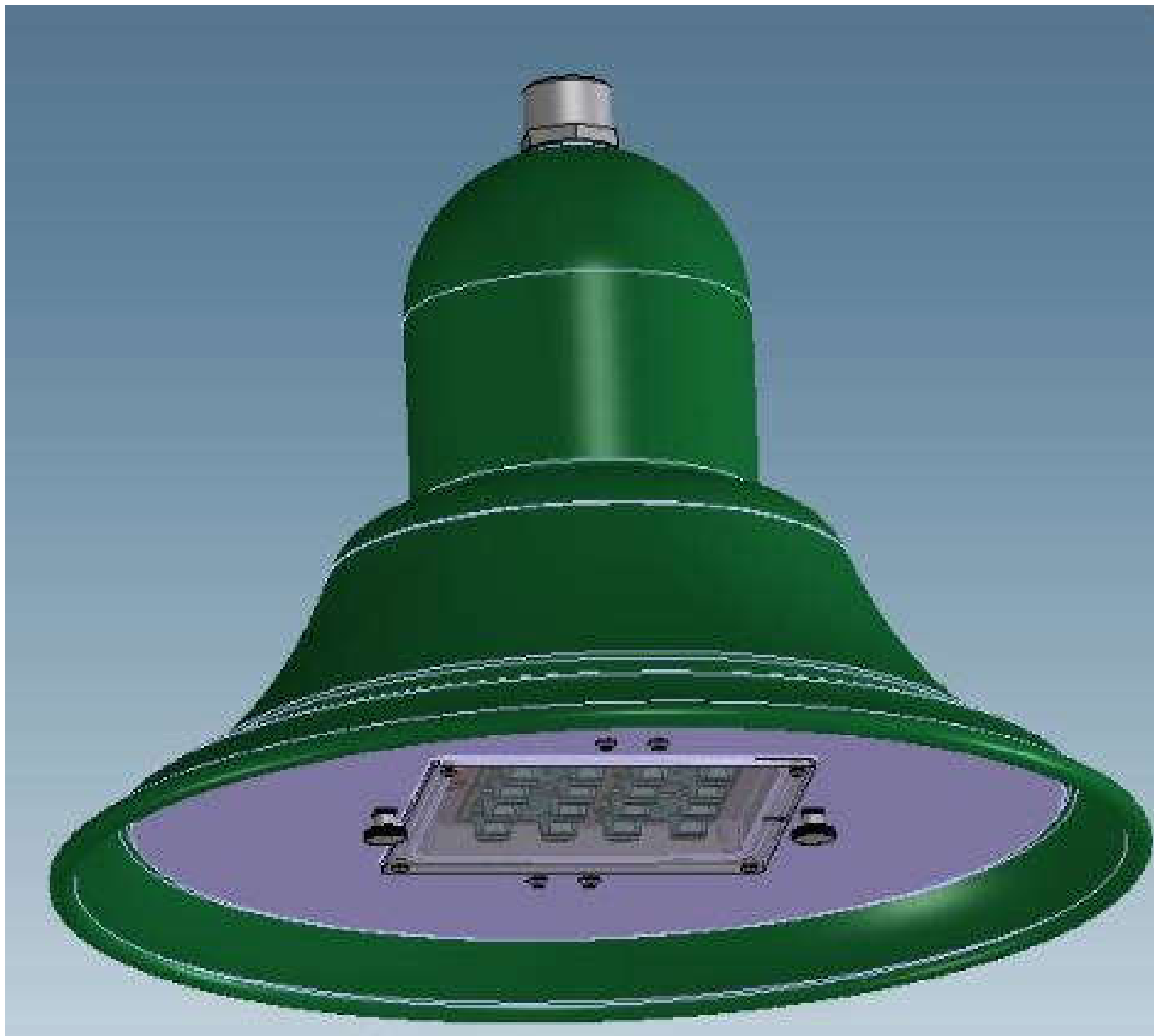


OTELLO - LED Straßenleuchte

Montageanleitung



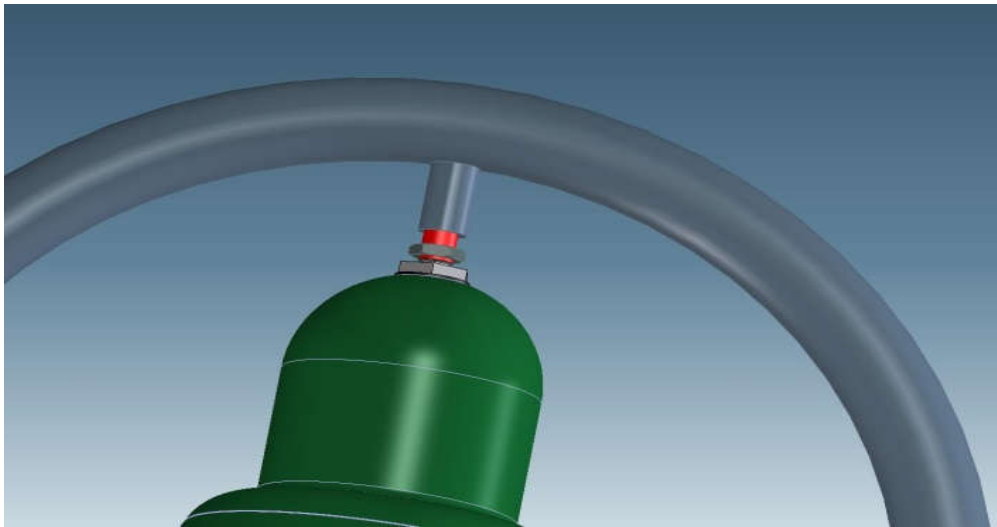
Lampe auf Mast montieren



mitgelieferte Mutter abschrauben



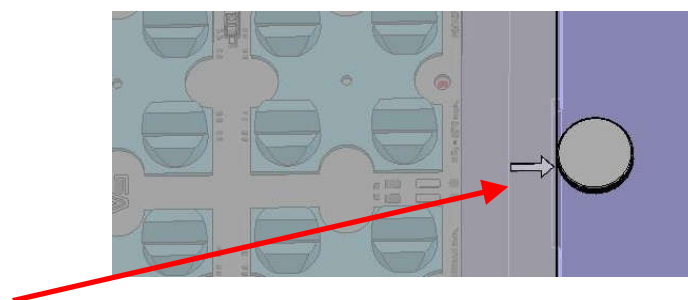
Mutter auf Verbindung aufschrauben



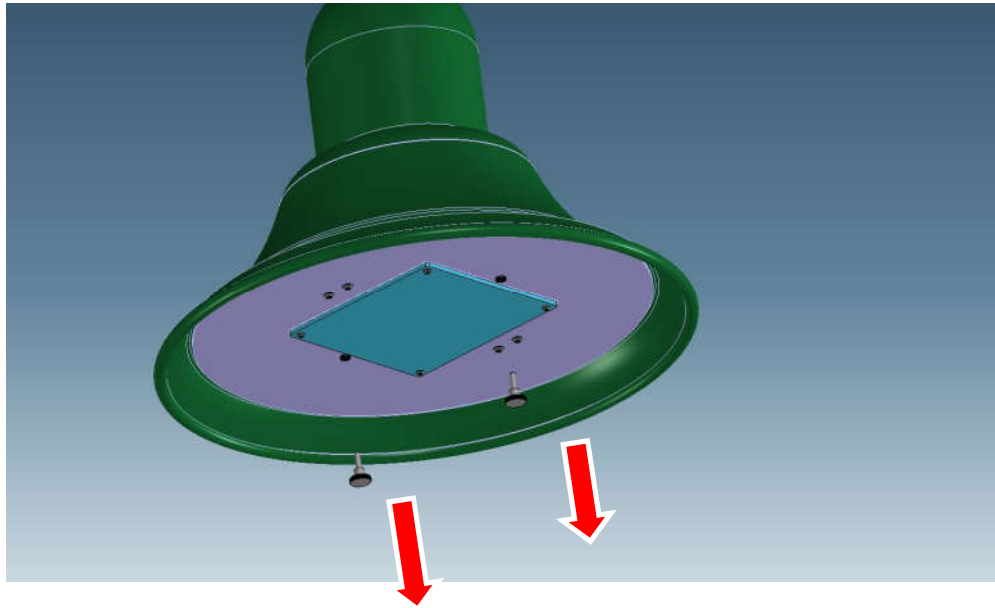
bestehendes Kabel durch Verbindung der Lampe ziehen
Lampe in Mastverbindung einschrauben



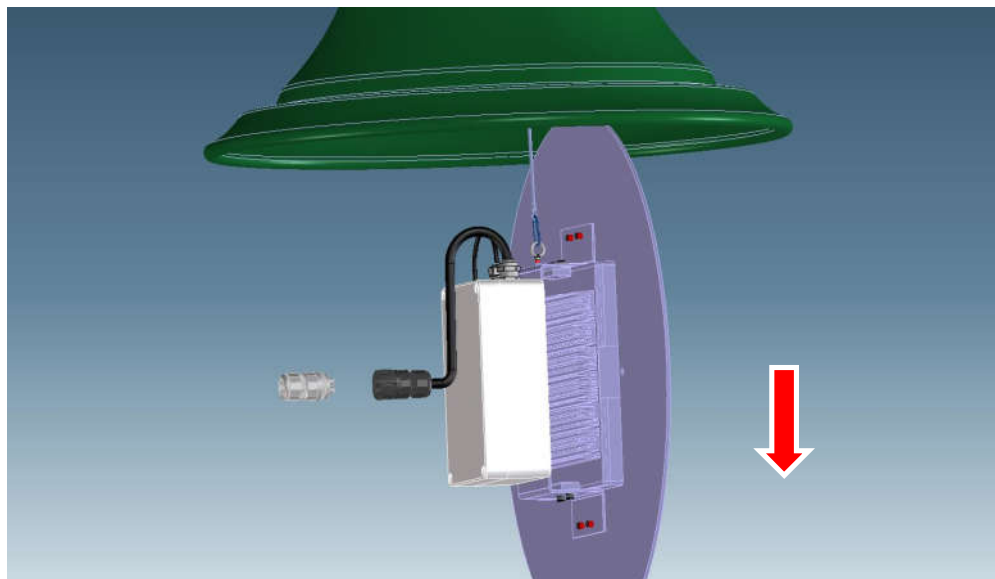
Richtige Leuchtrichtung durch verdrehen der Lampe sicherstellen
Mutter kontern mit 17 Nm



Ein Pfeil auf dem LED Modul zeigt die richtige Leuchtrichtung an.
Der Pfeil zeigt Richtung Straße.

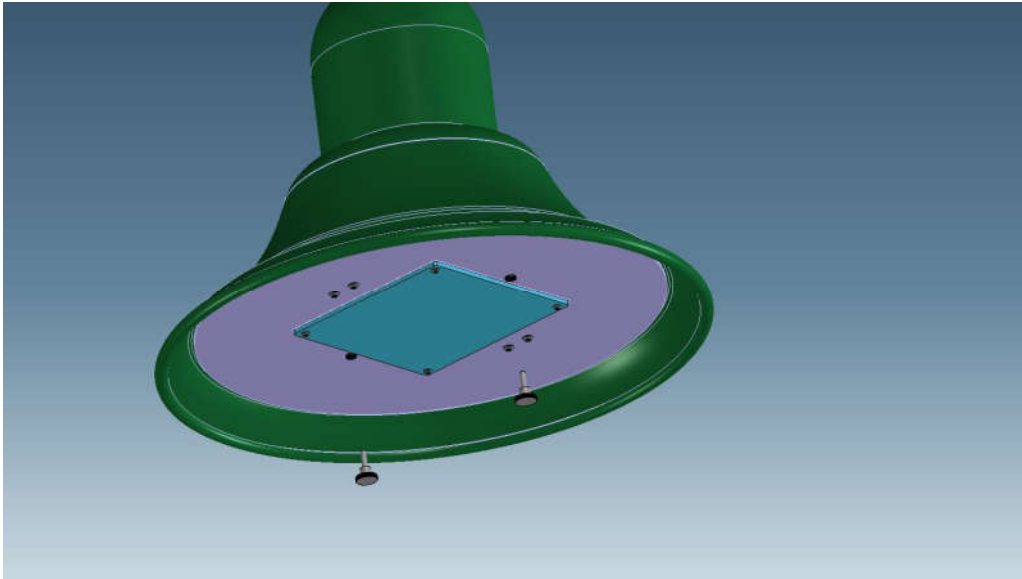


Rändelschrauben herausdrehen,
LED Platte festhalten und.....

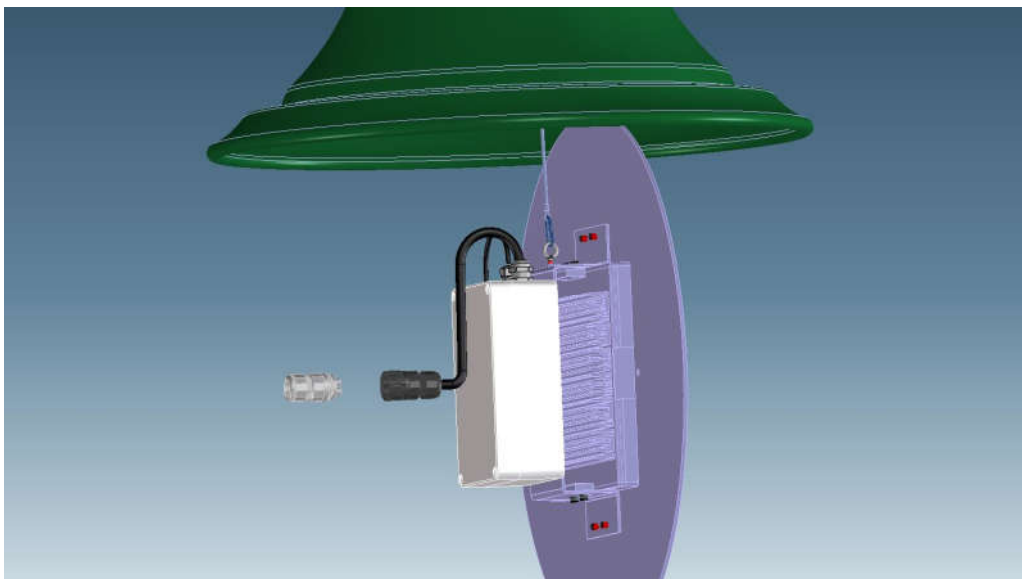


.....vorsichtig am Sicherungsseil hängen lassen. Mitgelieferte Stecker
am Mastanschlußkabel anschließen, Stecker mit Buchse verbinden.
LED Platte wieder mit den Rändelschrauben an der Lampe montieren.
Rändelschrauben festziehen.

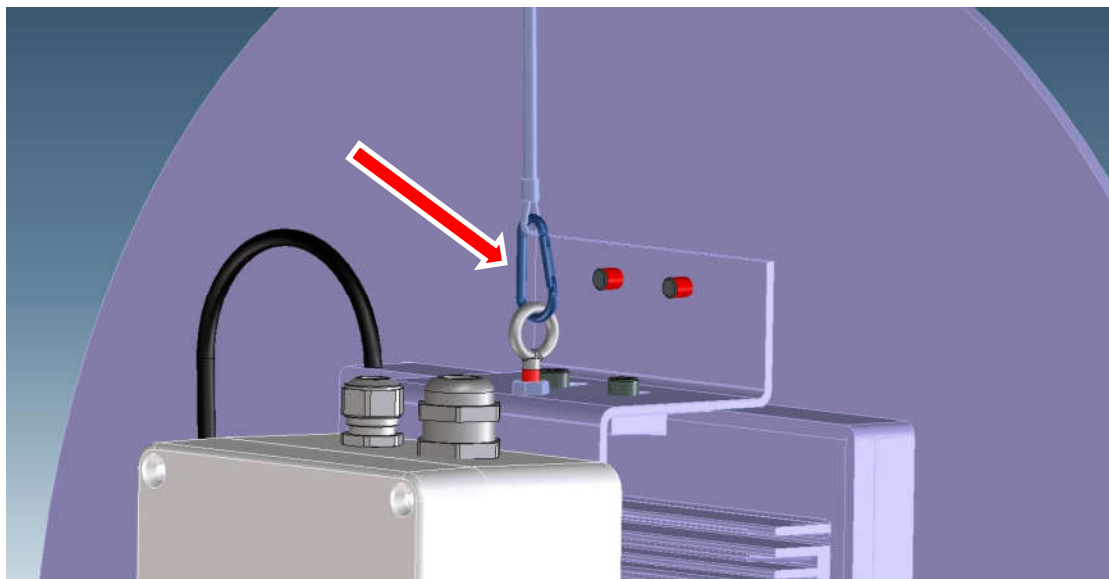
Austausch der LED- und Elektro-Baugruppe



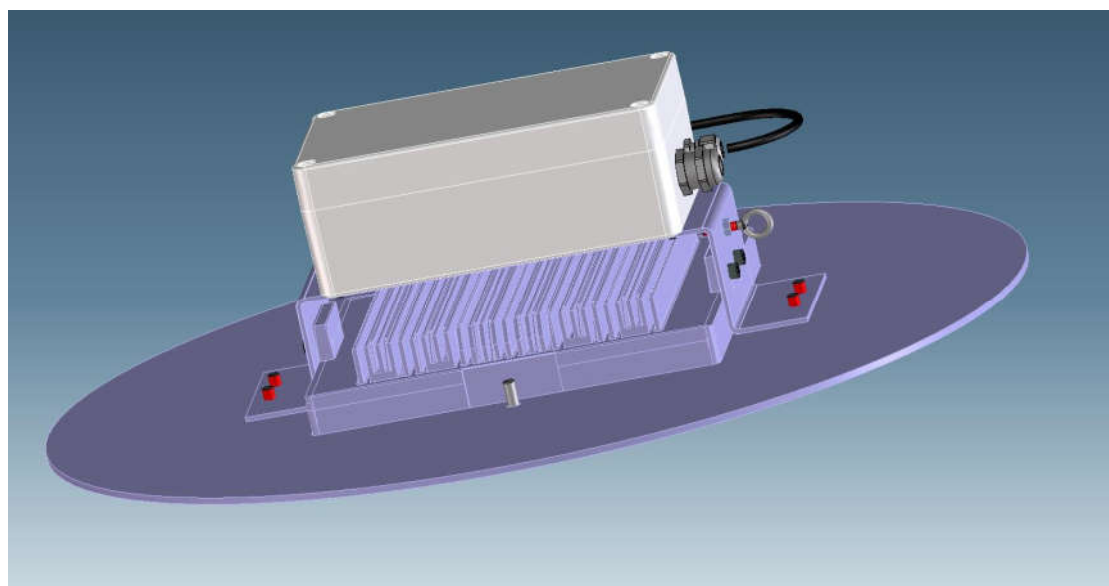
Rändelschrauben herausdrehen,
LED Platte festhalten und.....



.....vorsichtig am Stahlseil hängen lassen. Stromverbindung trennen
durch lösen von Stecker und Buchse.



Verschluss des Karabiners öffnen, Halteseil herausnehmen.

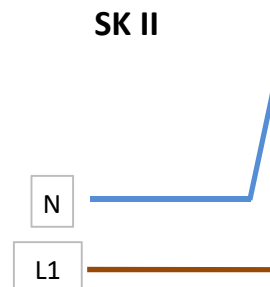
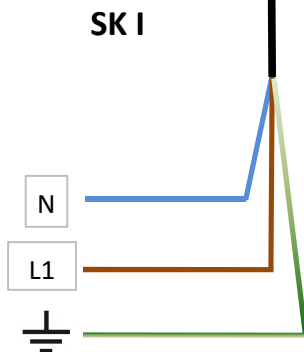


komplette Elektro- und LED-Baugruppe austauschen.
Der Zusammenbau erfolgt in umgekehrter Reihenfolge.
Rändelschrauben fest anziehen.

Elektroanschlüsse



Beispiel für Mastanschlußkasten10
A Sicherung bei 1mm²



Allgemeine Sicherheitshinweise

- *Montage/Wartung nur durch Fachkräfte unter Einhaltung der 5 Sicherheitsregeln.
- *Die Lichtquelle, die diese Leuchte enthält, darf nur vom Hersteller, seinem Service oder einem qualifizierten Fachmann ausgewechselt werden.
- *Bei Instandsetzung/Instandhaltung nur Originalteile verwenden.
- *Werden nachträglich Änderungen an Leuchten vorgenommen, so gilt derjenige als Hersteller, der diese Änderung vornimmt.
- *Der Hersteller übernimmt keine Haftung für Schäden, die durch unsachgemäßen Einsatz entstehen.
- *Zur Vermeidung von Gefährdungen darf eine beschädigte äußere flexible Leitung dieser Leuchte ausschließlich vom Hersteller, seinem Servicevertreter oder einer vergleichbaren Fachkraft getauscht werden.
- *Die Installation darf nur im stromlosen Zustand vorgenommen werden. Schalten Sie vor der Montage/Installation den entsprechenden Stromkreis stromlos, kontrollieren Sie den Stromkreis unbedingt mit einem geeigneten Messgerät, bevor Sie weitere Arbeiten am Stromnetz vornehmen. Überlassen Sie im Zweifelsfall die Montage/Installation einem Fachmann!

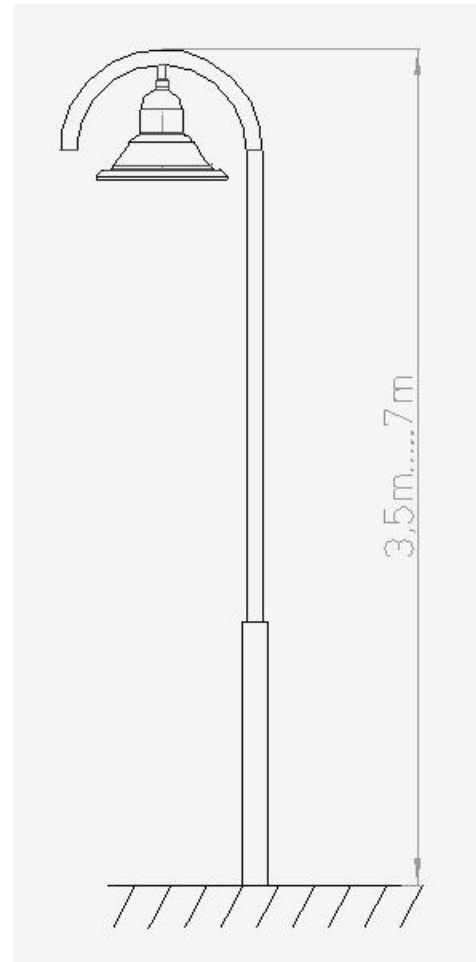
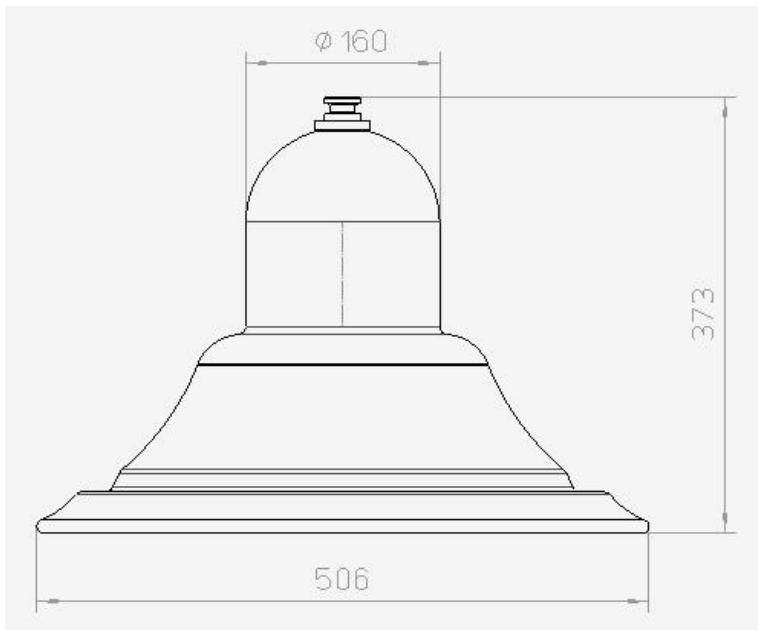


Gefahr durch elektrischen Schlag

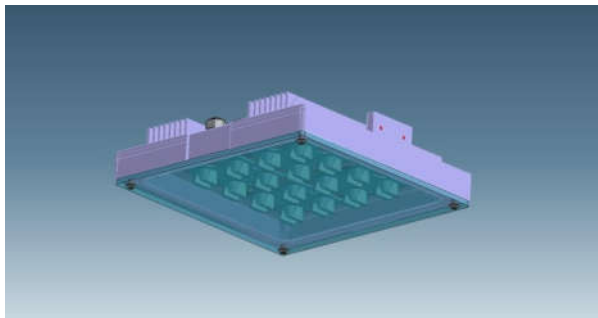
Nicht in die aktive Lichtquelle starren



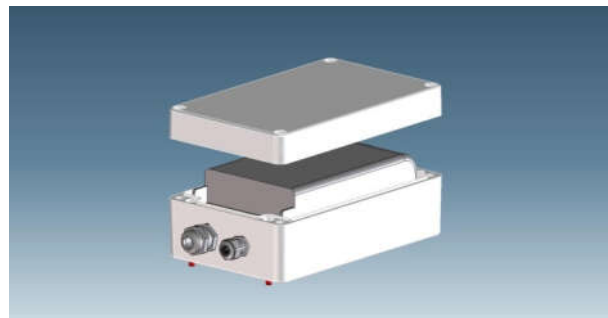
Daten



Leuchte	Treiber
Otello 1xLED	max.40W



LED Einheit



Netzteil Einheit

